

# „SKY & OCEAN“ OTTO PIENE – JÜRGEN CLAUS

„Ich grüße Jürgen Claus den Freund und Weggenossen, con un abbraccio!“  
Otto Piene, Vorwort zu „Jürgen Claus: SonnenMeer“, Köln 1995

„LIKE GOETHE HE COULD SAY: I HAD A FULFILLING LIFE - UNE VIE DE L'ACCOMPLISSEMENT“  
Jürgen Claus, aus einem Gedicht zum Tode Otto Pienes, 2014



Foto: Otto Piene (lk.) mit Jürgen Claus in dessen Atelier, 2010. (Foto: Nora Claus)

**Ausstellung im „project.claus...“, 52064 Aachen, Kuckhoffstr. 39  
Tel. 0176-24 62 11 00 & 0032-87-74 37 91**

**Vernissage: Freitag 27. Februar 2015, 18-20h  
Filmsoiree: Freitag, 27. März 2015, 19 h**

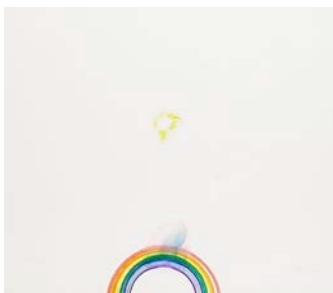
**Ausstellungsdauer: bis 24. April 2015. Öffnungszeiten:  
Do-Fr 15 bis 18 Uhr, sowie nach Vereinbarung.**

Beide Künstler verband eine langjährige Freundschaft, die 1964 begann. Als Fellow und Research Assistant 1983/1987 arbeitete Claus am *Center for Advanced Visual Studies*, das Piene 1974-1994 leitete. Claus nahm an den von Piene organisierten *SKY ART* Konferenzen teil. Für das Konzeptbuch „Planet Meer. Kunst & Umweltforschung unter Wasser“ (DuMont Köln 1972) sprachen beide über eine kommende Meeresarchitektur und die Bedeutung der Elemente *Sky* und *Ocean* für die Kunst. Beide Künstler besuchten sich gegenseitig öfters in Düsseldorf, München, Baelen, Boston, Groton.

**Ausstellungsdramaturgie und Organisation: Nora Claus. [noraclaus@euregio.net](mailto:noraclaus@euregio.net)**

## AUSSTELLUNGSVERZEICHNIS

### Otto Piene: Der Himmel kommt näher



**1 „Regenbogen“**, aus der ZERO-Mappe, 1966, Offsetlithografie mit handgemaltem Regenbogen. Herausgegeben von der Kestner-Gesellschaft Hannover aus Anlaß der ZERO-Ausstellung 1966. Auflage: 250. Sign./numeriert VIII/LX, 64,5 x 54,5 cm

[Archiv Claus](#)



**2** „Die Sonne kommt näher“, Farbserigrafie auf Karton, 1970, 86x62,5 cm, Auflage: 100 + 30 e.a. Galerie Wendtorf+Swwetec, Düsseldorf, Druck: Rottloff. Rottloff: Nr. 93. In diesem Ex. wurde von Piene die Signatur durchgestrichen.

**1.200 €<sup>1</sup>**



**3** „Zwei Kreise – rot in weiß, weiß in schwarz“, Originalserigrafie auf Karton, 1970, 31,9x42,4 cm, sign./dat.: 26/50 f.d.K. (= für den Künstler) Piene 70. Gesamtauflage: 250 sig./num. Ex. Mappe: Kunstmarkt 1970, Galerie Thomas.

**900 €**



**4** „Helium Sculpture“, Serigrafie auf Karton, sign./dat./num., 1970/71, Ex.: 74/100, 27,5 x 40,5 cm, Rottloff 10.

**450 €**



**5** „Feuerflora Januar“, Serigrafie 1971, mehrfarbiges (schwarz/weißgold auf gold), unsigniertes Exemplar aus vergriffener Auflage. 65x50 cm, authentischer Siebdruck der ursprüngl. Auflage von 1972. Rückseitig gestempelt: Edition Rottloff (Druck und Verlag)  
Vgl. Rottloff 106, S. 123  
Text von Piene zur Serie: S. 121  
Rottloff S. 123

**850 €**

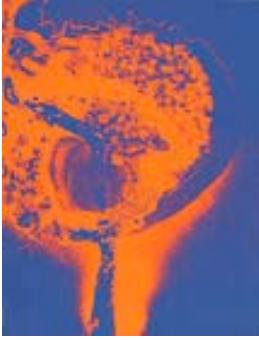


**6** „Feuerflora Mai“, Serigrafie 1971, mehrfarbiges (rot auf pink), unsigniertes Exemplar aus vergriffener Auflage. 65x50 cm, authentischer Siebdruck der ursprüngl. Auflage von 1972. Rückseitig gestempelt: Edition Rottloff (Druck und Verlag)  
Vgl. Rottloff 106, S. 125

„Das Vokabular der Monatsdrucke ist das der Feuergouachen und Feuerbilder, aber graphische und formale Details sind auch von chemischen und physikalischen Reaktionen der Materialien bestimmt. Neben Spritzfarbe, Feuer, Ruß verwendete ich ‚exotische‘ Mittel wie Haarspray, Deodorants, Windex und flüssige Sprühmittel. Die Folge waren oft interessante Strukturen, die mitunter das gesamte Bild (Image) beeinflussten.“ Rottloff S. 121

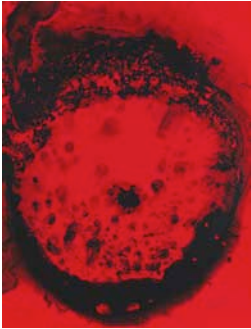
**850 €**

<sup>1</sup> Die Verkaufspreise verstehen sich ohne Rahmen. Rottloff = Otto Piene. Werkverzeichnis der Druckgrafik 1960-76. Edition Rottloff Karlsruhe 1977.



**7 „Feuerflora August“**, Serigrafie 1971, zweifarbige (leuchtorange auf blau), unsigniertes Exemplar aus vergriffener Auflage. 65x50 cm, authentischer Siebdruck der ursprüngl. Auflage von 1972. Rückseitig gestempelt: Edition Rottloff (Druck und Verlag) Vgl. Rottloff 113/8, S. 122

**850 €**



**8 „Dezember“**, Serigrafie 1971. Rottloff 117/12. Unsigniert, unnummeriert. Auf rotem Tonkarton. 64,8 x 50 cm, blattgroß. Blatt 12 der Mappe "Feuerflora", die als Kalender mit zwölf Monatsblättern für das Jahr 1972 konzipiert wurde. Gedruckt und erschienen bei Edition Rottloff, Karlsruhe 1971. Vgl. Rottloff 117/12

**850 €**



**9 „Feuerflora Deckblatt“**, 1971, 64,8 x 50 cm, blattgroß. Deckblatt der Mappe "Feuerflora", die als Kalender mit zwölf Monatsblättern für das Jahr 1972 konzipiert wurde. Gedruckt und erschienen bei Edition Rottloff, Karlsruhe 1971. Vgl. Rottloff 117/12

**850 €**



**10 „o.T. blau-orange“**, Farbserigrafie, 1971, 89,3x69,4 cm, Auflage 100, sign./dat./num. Werkverzeichnis der Druckgrafik 1960-76. Karlsruhe: Edition Rottloff. Rottloff Nr. 104, S. 118

**1.300 €**



**11 „o.T.“, (blau-orange-schwarz)**, Farbserigrafie, 1971, 89,3x69,4 cm, Auflage 100, sign./dat./num. Karlsruhe: Edition Rottloff. Rottloff Nr. 105, S. 119

**1.300 €**



**12 „Heseler Silber“**, Serigrafie, 1971, Auflage: 100 & 5 e.a., Motiv/Gesamtgröße: 90x70 cm. sign./dat. Druck: Kroll, München. WV Rottloff: Nr.95 „Josef Kroll erwies sich als enthusiastischer Andrucker. Es wurde interessant, die Blätter auf großen Maschinen, die vorwiegend Industriedruck liefern, entstehen zu sehen.“ (Otto Piene, Rottloff S. 110.)

**1.300 €**



**13 „o.T.“ (grün auf schwarz)**, Siebdruck auf schwarzer Pappe, 29x40 cm, persönliche Widmung „für Nora herzlich forever Otto 11.11.10“. Auflage: 100 + 25 e.a. (aus Heseler-Katalog München 1972)

[Archiv Claus](#)



**14 „Red my love“**, Farbserigrafie auf Karton, 1972, 69,3x99,3 cm, signiert/datiert, „e.da“ bezeichnet, Auflage: 50, Rottloff 139

**1.500 €**



**15 „Addis Abbeba 1“**, Farbserigrafie auf Karton, 1972, 145x97 cm, Auflage: 90, sign./dat. Aus einer Serie von 10 unterschiedlichen Farbserigrafien. Gedruckt bei Siebdrucktechnik, Essen. Herausgegeben von der Edition Merian, Krefeld.

Dazu schreibt Piene: „Im Frühjahr und Sommer bin ich möglicherweise noch mehr als sonst gereist, zwischen Brewster, New York, New York City, Boston, Düsseldorf, München, Minneapolis – und Essen-Werden... (dort) malte, sprühte und wischte ich Bilder auf 150x100 cm große Glasplatten (und auch auf ‚normalgroße‘ Glasplatten) in der Druckerei Siebdrucktechnik. Die großen Bilder wurden zu Auflagen der ‚Addis Abeba‘-Serie für die Edition Merian, Eduard Berms, gedruckt... Die ‚Adiis Abeba Drucke – alle vertikale Formate – sind Masken, Totems und Schwarz als ‚heißeste‘ Farbe im Nachbild der Sonne. ...a singer imlores Jah, the black god who many Jamaicans believe was Haile Selassie, to deliver him from Babylon.“ (‚Ein Sänger fleht ‚Jah‘ an, den schwarzen Gott, von dem viele Jamaikaner glauben, es war Haile Selassie, um ihn von Babylon auszuliefern“). Aus: Singing them a Message, Time Magazin, 22.3.1976, S. 83)

Rottloff Nr. 3, S.161.

**Preis auf Anfrage**





**14 „Addis Abeba 2“**, Farbserigrafie auf Karton, 1972  
Rottloff 154. Signiert, datiert und nummeriert. Aus einer Auflage von 135 Exemplaren. Auf leichtem Karton. 146 x 96 cm (57,4 x 37,7 in), blattgroß.  
Aus einer Serie von 10 Farbserigrafien. Gedruckt bei Siebdrucktechnik, Essen. Herausgegeben von der Edition Merian, Krefeld.

**Preis auf Anfrage**



**15 „Addis Abeba 3“**, Farbserigrafie auf Karton, 1972  
Rottloff 154. Signiert, datiert und nummeriert. Aus einer Auflage von 90 Exemplaren. Auf leichtem Karton (Chromo Cardboard) 146 x 96 cm (57,4 x 37,7 in), blattgroß.  
Aus einer Serie von 10 Farbserigrafien. Gedruckt bei Siebdrucktechnik, Essen. Herausgegeben von der Edition Merian, Krefeld.

**Preis auf Anfrage**



**16 „Gelber Sonnentau“**. Serigrafie, 1972, 97x67 cm, Auflage: 50, sign./dat./num.

**1.400 €**



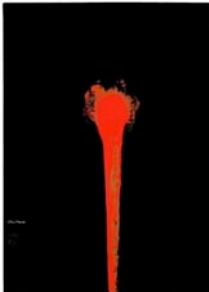
**17 „Neue Bilder und Bücher“**, Plakat Galerie Wendtorf-Swetec, Düsseldorf 1973, Originalentwurf, Offset, 98x68 cm, in schriftabdeckender Passepartout.

**350 €**



**18 „Künstlerteller“ (Die Sonne kommt näher)**, 1974, Porzellanmanufaktur Rosenthal, Studio-Linie, weiß glasiert, polychrom und gold bemalt. Multiple: farbig bedruckter Porzellanteller mit rückseitiger Hängevorrichtung, Auflage 5000 Exemplare, vorderseitig drucksigniert und datiert, verso numeriert; 26 cm Durchmesser x 3,5 cm Höhe.

2 Ex. vorhanden.  
300 €



**19 „Otto Piene“**, Originalsiebdruck, Kunstverein Ingolstadt, 1974, sign./num. 50/50

500 €



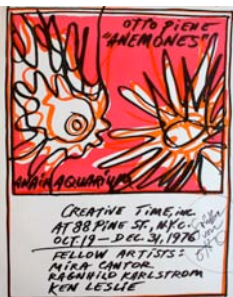
**20 „Otto Piene Sky Art“**, Siebdruck-Plakat, 1974, Schwäbisch-Hall, Johanniterkirche, 84,5x59,5 cm, unsign. 2 Ex. vorhanden

450 €



**21 „Farblithographie Black Hawaii“**, 1974, auf Karton, handsigniert, nummeriert 44/150, Druck: Rottloff, Rottloff 194 (Text zur Serigrafie von Piene in Rottloff S. 198.) 75,5 x 56,5 cm.

1.300



**22 „Otto Piene. Anemones. An Air Aquarium“**, Creative Time, Inc., New York 1976, 73,5x58.5 cm. Kleine Auflage. Mit Widmung: „Grüsse von Otto“

Archiv Claus



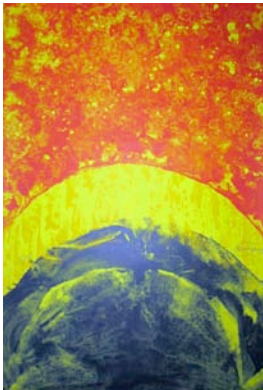
**23 „Möven am Meer“**, Brandbild auf Schoeller Hammer 4 R, 1976, 73x102 cm, Filzschreiber, Feuer, mit Widmung, am 28.5.76 in München zum 41. Geburtstag von Jürgen Claus gemalt.

Archiv Claus



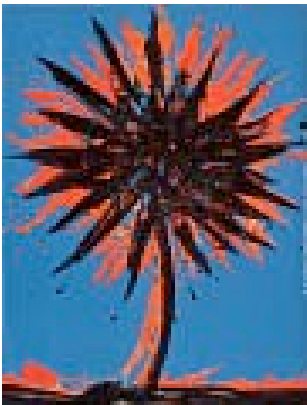
**24 „Siebdruck“**, schwarz auf gold, 1977, 63x49 cm, unsigniertes Exemplar aus vergriffener Auflage. 65x50 cm, authentischer Siebdruck der ursprüngl. Auflage von 1972. Rückseitig gestempelt: Edition Rottloff (Druck und Verlag)

**850 €**



**25 „Original Farblithographie“**, handsigniert und nummeriert 67/100 sowie datiert (19)77, Blattmaß: ca. 83 x 53,5 cm, Büttenpapier. Mit dem Trockenstempel der Erker Presse St. Gallen

**1.300 €**



**26 „Centerbeam for the Smithsonian“**, Farblithographie auf starkem Papier, 1978, 85.0 x 63.5 cm, sign./num. 246/250

**1.200 €**



**27 „Feuerränder“**, Farbserigrafie mit Reliefdruck, 57x40 cm, 2013, Auflage: 100, handsigniert und datiert.

**1.800 €**

---

## Jürgen Claus: Planet Ocean



**1** „Jellyfish“, Farbserigrafie, 1972, Blattgröße 60x60 cm, Druck 40,5x40,5 cm, sign./num., Auflage 50 Ex., artist proof 26/36. Der Druck entstand in Aspen/Colorado und wurde vom dortigen *Aspen Institute of Humanistic Studies* aus Anlaß eines Aufenthaltes von Jürgen Claus herausgegeben.

**300 €**



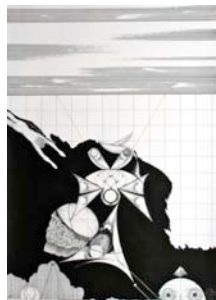
**2** „Taucher vor Unterwasserhaus“, Farbserigrafie, 1973, 59,1x42 cm, Nr. 18/50

**190 €**



**3** „Titelblatt“ (Senza i sogni 1), 1973, Ölkreide/Rapidograph auf Schölller Hammer 4R, 62,5x44 cm, sign./dat. Claus 1973 (Die Reihe besteht aus insgesamt neun Arbeiten der Jahre 1973-1980.)

[Archiv Claus](#)



**4** „Taucher im UW-Skulpturengarten“ (Senza i sogni 2), 1973, Rapidograph/Tusche auf Schölller Hammer 4R, 62,5x44 cm, sign./dat. Claus 1973

[Archiv Claus](#)



**5** „Zwei gläserne Pyramiden unter der See“ (Senza i sogni 3), 1973, Rapidograph/Tusche auf Schölller Hammer 4R, 62,5x44 cm

[Archiv Claus](#)

**Siebdruck, 1979, 87x62 cm, sign./dat./num. von dieser Arbeit vorhanden. 200 €**





**6 „Taucher im Lichtkegel“** (Senza i sogni 4) , 1973, Rapidograph/Tusche auf Schölller Hammer 4R, 62,5x44 cm

[Archiv](#)



**7 „Wachsende Formen“** (Senza i sogni 5), 1973, Rapidograph/Tusche auf Schölller Hammer 4R, 62,5x44 cm, sign./dat. Claus 1973

[Archiv Claus](#)



**8 „Et ma prérogative sur les mers“** (Senza i sogni 6), 1974, Rapidograph/Tusche auf Schölller Hammer 4R, 62,5x44 cm

[Archiv Claus](#)



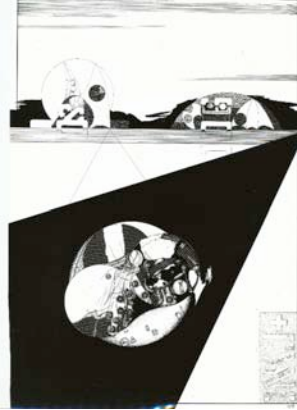
**9 „balls“** (Senza i sogni 7), 1974, Rapidograph/Tusche auf Schölller Hammer 4R, 62,5x44 cm, sign./dat. Claus 1974

[Archiv Claus](#)



**10 „Pyramide unter dem Meer“**, Rapidograph auf Schoeller Hammer Karton, sign./dat. Claus 1974

**3.900 €**



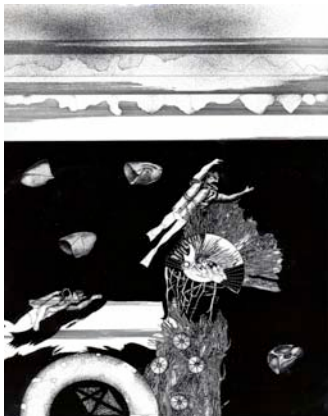
**11 „The Birth of Ocean Architecture“**, Rapidograph auf Schoeller Hammer-Karton, 1974, sign./dat.

**3.900 €**



**12 „Mizu“**, Rapidograph auf Schoeller Hammer Karton, 1974, sign./dat.

**3.900 €**



**13 „Aufsteigender Taucher“**, Rapidograph auf Schoeller Hammer Karton, 1974, sign./dat.

**3.900 €**



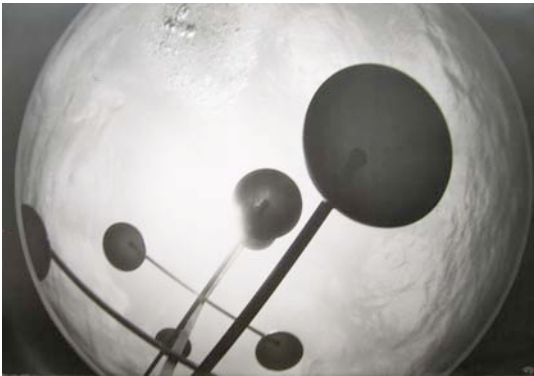
**14 „Südlicher Fisch“** (Senza i sogni, 9), 1980, Rapidograph auf Schöller Hammer 4R, 62,5x44 cm, sign./dat.

[Archiv Claus](#)



**15 „Welt unter Wasser“**, handübermalter Siebdruck, Gouache/Tusche, 1979/99, 100x70 cm, sign./dat.

**250 €**



**16 „Glockenturm Bahamas“**, S/W-Fotografie, 1979, 70x100 cm, sign./dat.

**400 €**



**17 „Taucherinnen am Glockenturm“**, S/W-Fotografie, 1979, 70x100 cm, sign./dat.

**400 €**



**18 „Sternentaucherinnen“**, S/W-Fotografie, 1979, 70x100 cm, sign./dat.

**400 €**



**19 „Die Gärten von Sharm“**, Fotokassette, 1979, 10 S/W-Fotos 40x30 cm, 1 Originalgouache 40x30 cm. Die Fotokassette ist erschienen in einer stabilen, leinengebundenen, aufklappbaren Kassette. Alle Fotografien von Jürgen Claus und Andre Foulon sind von dem international bekannten Künstlerfotografen Roland Fischer abgezogen. Sign./num. Exemplare.

**1.200 €**

Einzelne Fotografien aus der Mappe sind ebenfalls verkäuflich. In Passepartout 50x40 cm, gerahmt in Silberrahmen. **Je: 390 €**



**20 „Ich kam nach hier die Glocken zu zählen“**, übermaltes Farbfoto, 1980, 55x75x4 cm, sign./dat.

**500 €**



**21 „Sternbild Delphin“**, übermaltes Farbfoto, 1980, 55x75x4 cm, sign./dat.

**500 €**



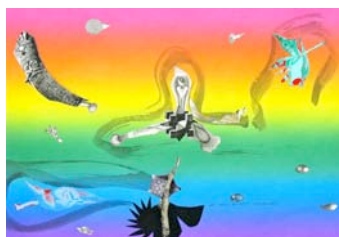
**22 „Taucherinnen im Sternengarten“**, übermaltes Farbfoto, 1980, 55x75x4 cm, sign./dat.

**500 €**



**23 „Aus dem Meer“**, Collage auf Spektralfarbenkarton, 2009, 50x70 cm, sign./dat.

**1.000 €**



**24 „Et son grand cri de mer encore inentendu“**, Collage auf Spektralfarbenkarton, 2009, 50x70 cm, sign./dat.

**1.000 €**